



Vlaanderen  
is natuur

# Beheer monitoring

Bij het ANB

AGENTSCHAP  
NATUUR & BOS



# Agenda

- 1) Kadering monitoring in beheerplan-cyclus (PDCA)
- 2) Principes beheeropvolging
- 3) Opvolgen adhv indicatorlijsten
- 4) Opvolgen waterpeil
- 5) Inventariseren van soorten via gestandaardiseerde vangst- of telmethode
- 6) Uitrol bij het Agentschap voor Natuur en Bos

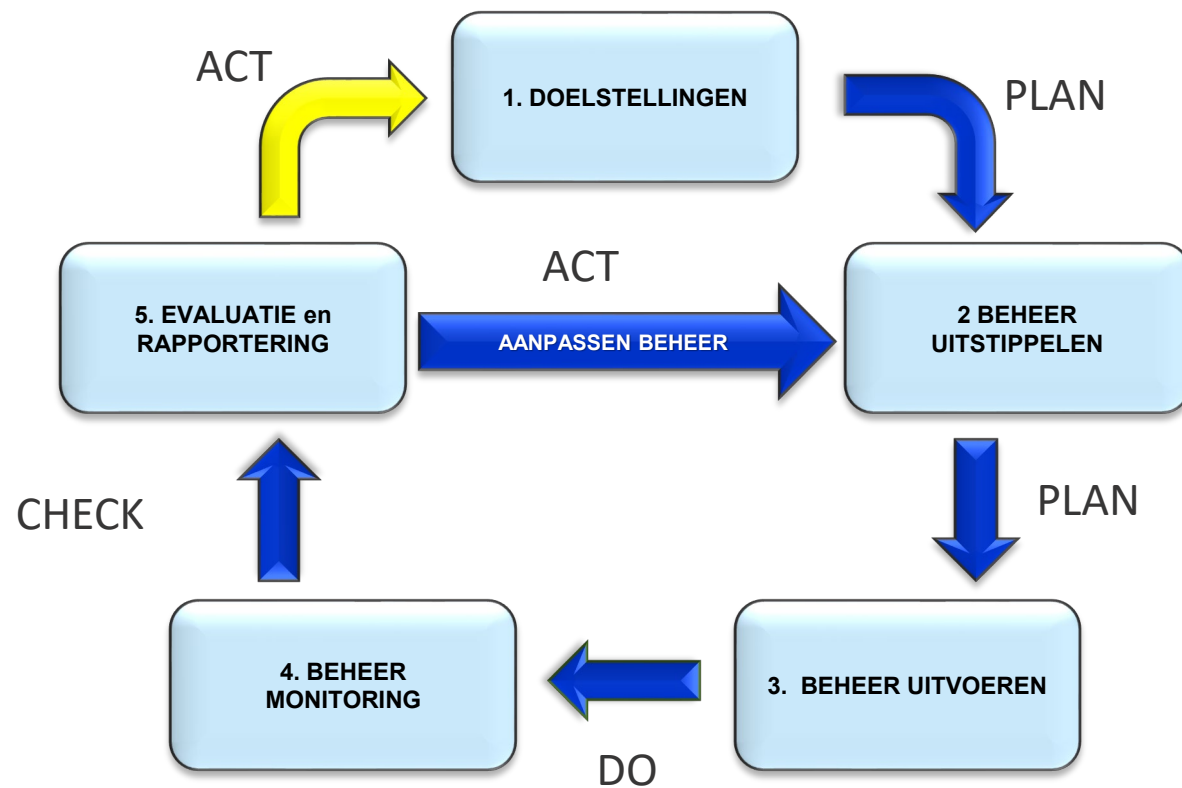


**Vlaanderen**  
is natuur

# PDCA - cyclus

**Niet zomaar een vierletterwoord**

# 1. Beheerplan cyclus (PDCA)





# Beheermonitoring

= checken of beheerdoelstellingen gehaald worden

▶ Ecologische doelstellingen

→ Natuurstreefbeelden

- × Vegetaties
- × Leefgebied van een soort
- × Procesgestuurde natuur

▶ Economische doelstellingen

▶ Socio-recreatieve doelstellingen

- Enkel voor de beheerdoelstellingen voor de ecologische functie zijn er specifieke richtlijnen opgesteld voor het opvolgen van beheerdoelen (natuurstreefbeelden) op basis van meetprotocollen opgesteld door het INBO.
- Voor de sociale en de economische functie zijn er geen meetprotocollen beschikbaar. Je kan zelf oordelen of opvolging zinvol is. Vuistregel is ook hier: opvolging is vooral nodig als er onvoldoende zekerheid is dat de beheerdoelstellingen zullen gehaald worden bij het uitvoeren van de geplande maatregelen.

# Principes

Beheermonitoring

## 2. Principes beheermonitoring



- ▶ Door beheerder.
  - Zelfevaluatie
  - Beheerder die zelf monitort kent zijn/haar gebied van nabij
  - Monitoring geeft insteek voor een onderbouwde bijsturing van het beheer
  - Meetprotocollen maken gestandaardiseerde rapportering over het halen van doelstellingen mogelijk
- ▶ Bij de beheeropvolging worden 4 methodes onderscheiden:
  - 1) Basis (registreren uitgevoerde werken)
  - 2) Indicatorlijsten
  - 3) Opvolgen grond- en/of oppervlaktewaterpeilen,
  - 4) Inventariseren van soorten via een gestandaardiseerde methode

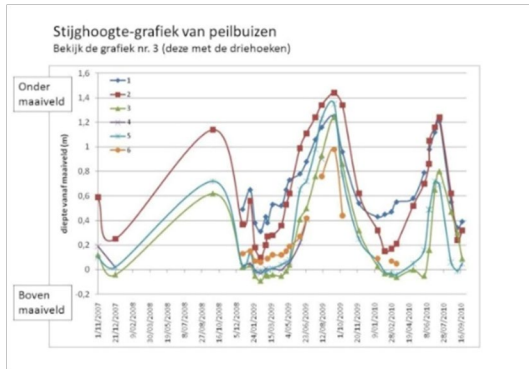
## 2. Principes beheeropvolging



- ▶ Door beheerder
- ▶ Bij de beheeropvolging worden 4 methodes onderscheiden:
  - 1) **Basis** = registreren uitgevoerde werken + 6-jaarlijkse beheerevaluatie op niveau natuurstreefbeeld.
    - Beheerevaluatie op basis van geregistreerde werken en een globale inschatting op basis van best professional judgment
    - Geen aanvullende subsidie, kost is verrekend in beheersubsidie.
    - Standaard voor alle bossen
  - 2) **+ opvolgen a.d.h.v. indicatorlijsten**
    - Beheerevaluatie op basis indicatorlijsten.
    - Aanvullende subsidie van 20 €/ha/jaar.
    - Standaard voor alle niet-bos natuurstreefbeelden



## 2. Principes beheeropvolging



### 3) + opvolgen grond- en/of oppervlaktewaterpeilen

- Voor natuurstreefbeelden die sterk afhankelijk zijn van grondwater- of oppervlaktewaterstanden.
- Aanvullende subsidie van 150 €/jaar per gemeten peilbuis.

### 4) Inventariseren van soorten via gestandaardiseerde vangst- of telmethode

- Soort als doel opgenomen in het natuurbeheerplan + beheer impact heeft op het voorkomen van de soort + soort (relatief) eenvoudig te inventariseren is + soort zeldzaam is + soort een kritische populatie vormt in het betreffende gebied
- Aanvullende subsidie verhoogd tot 50 €/ha/jaar.



### Code goede praktijk Beheermonitoring

- Per natuurstreefbeeld verplichte + mogelijke methode voor beheermonitoring
- Welke soorten is aanmerking komen voor inventariseren via gestandaardiseerde vangst- of telmethode

**Beheermonitoring  
mbv  
indicatorlijsten**



### 3. Opvolgen adhv indicatorlijsten



- ▶ Bevat indicatoren die indicatief zijn voor:
  - de gewenste eindtoestand (sleutelsoorten en structuurkenmerken)
  - een verstoring van de gewenste toestand: verruiging, verzuring (storingssoorten)
  - een gunstige evolutie naar de gewenste eindtoestand (trajectsoorten)
- ▶ Aantal indicatorlijsten is **afhankelijk van de totale oppervlakte van het natuurstreefbeeld in het gebied** en wordt bepaald **adhv formule**.

$$n_x = \frac{20}{1 + (20/N_x)}$$

met  $n_x$  = aantal proefvlakken  
 $N_x$  = totale oppervlakte (ha) natuurstreefbeeld x tot doel gesteld in het natuurbeheerplan.

# 3. Opvolgen adhv indicatorlijsten

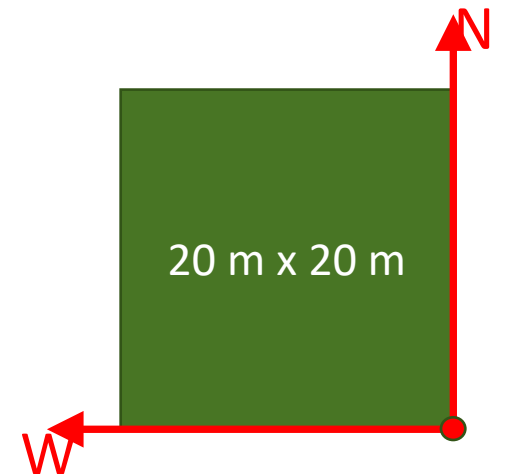


## Hoe opnames spreiden?

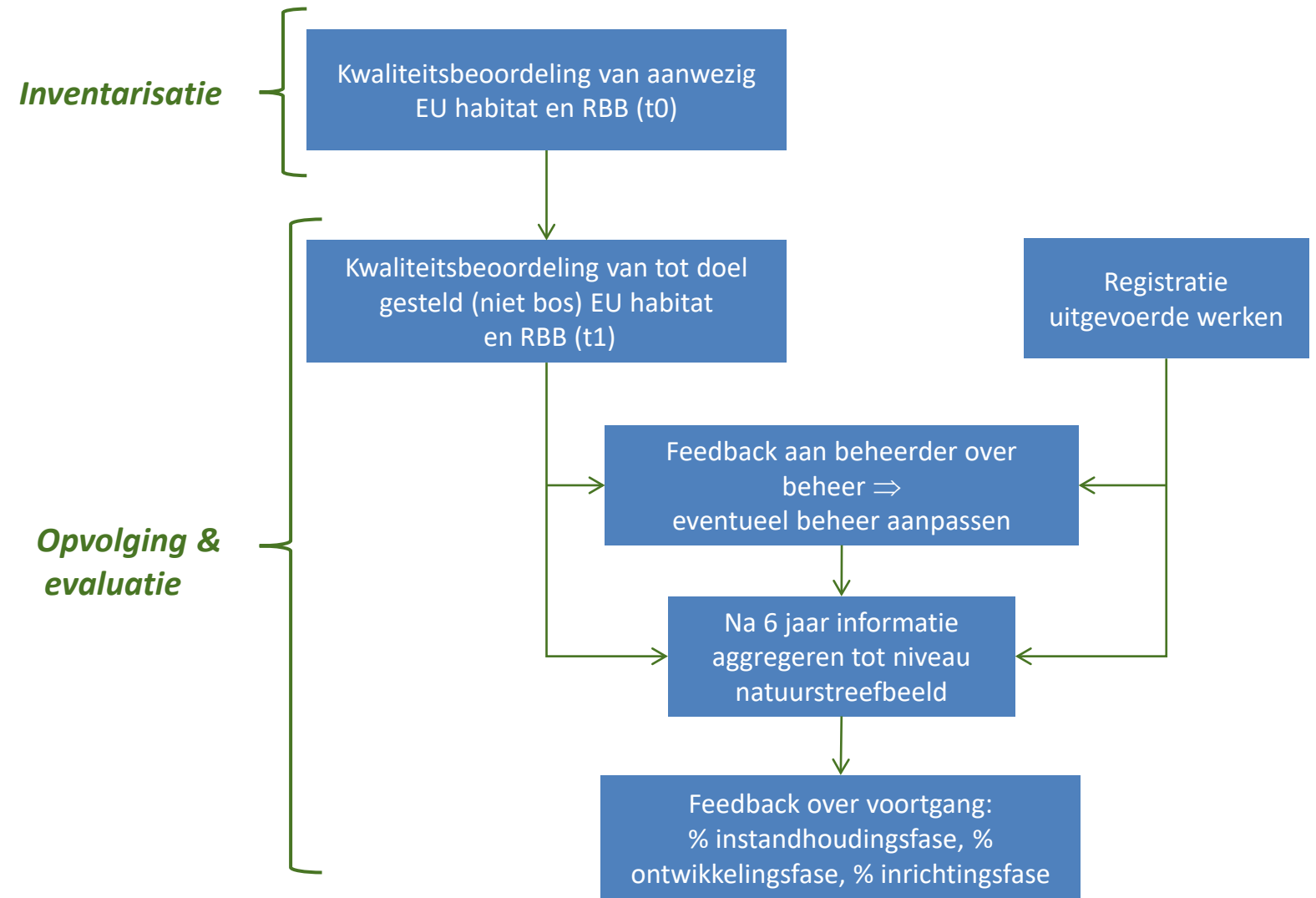
- ▶ **Geen specifieke beheervraag** → goede ruimtelijke spreiding binnen gebied én/of beheereenheden
- ▶ Spreiding tussen goed ontwikkelde en nog te ontwikkelen delen
- ▶ **Specifieke beheervraag** (bv. verdroging, effect van maatregel, ...) gericht opnames doen en de meest kritische en/of onzekere plaatsen opvolgen

## Frequentie

- 6 jaarlijks.
- Bij inrichting: 1 extra meting



# Samenhang basisinventarisatie BHP en beheeropvolging



**Waterpeil**

## 4. Opvolgen waterpeil



- ▶ Welke natuurstreefbeelden? Zie code goede praktijk beheermonitoring.  
Bvb:
  - Valleibos, zure vennen, dottergrasland, moerasspirearuigtes: optioneel
  - Blauwgrasland, kalkmoeras, duinvalleien, overgangsvveen en trilveen: verplicht
- ▶ Aantal peilbuizen is afh. van de totale oppervlakte van grond- of oppervlaktewater afhankelijke natuurstreefbeelden, met als ondergrens 2 ha:
  - tussen de 2 ha en 10 ha: minimum 3 peilbuizen,
  - tussen de 10 ha en 100 ha; 1 peilbuis per 10 ha, met een minimum van 3 peilbuizen,
  - meer dan 100 ha: 1 peilbuis per 20 ha, met een minimum van 10 peilbuizen

**Soorten**

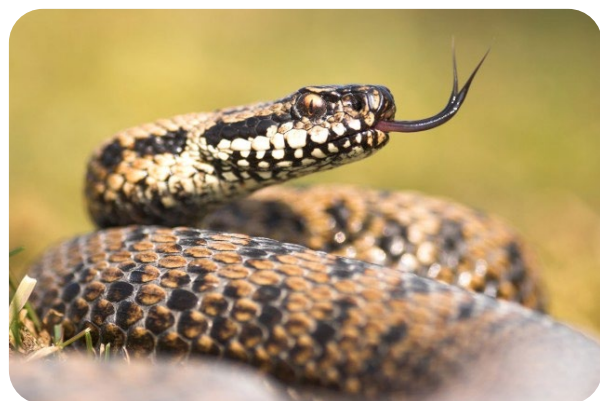




# 5. Inventariseren van soorten

## via gestandaardiseerde vangst- of telmethode

- ▶ Soort als doel opgenomen in het natuurbeheerplan + beheer impact heeft op het voorkomen van de soort + soort (relatief) eenvoudig te inventariseren is + soort zeldzaam is + soort een kritische populatie vormt in het betreffende gebied



- Wanneer voor de soort een soortenbeschermingsprogramma (SBP) bestaat, moet steeds de toets met het SBP gebeuren. Wanneer voor het betreffende gebied de soort in kader van het SBP wordt opgevolgd, kunnen deze gegevens gebruikt worden voor de beheerevaluatie en dient deze soort niet meer apart te worden geïnventariseerd.
- Wanneer een soort op Vlaams niveau wordt opgevolgd via het soortenmeetnet Natura 2000, moet steeds de toets met het Vlaamse meetnet gebeuren. Wanneer voor het betreffende gebied de soort in het Vlaamse meetnet wordt opgevolgd, kunnen deze gegevens gebruikt worden voor de beheerevaluatie en dient deze soort niet meer apart te worden geïnventariseerd.



# 5. Inventariseren van soorten

## via gestandaardiseerde vangst- of telmethode

- ▶ Welke soorten? Zie code goede praktijk.
  - Verplicht: Vroedmeesterpad, Adder, Geel schorpioenmos
- ▶ Methode: meetprotocollen Natura 2000 soortenmeetnet
  - Kikkers en padden: monitoring individuele waterlichamen
  - Vlinders: transecten
  - Libellen: transecttellingen adulten, gebiedstellingen
  - Sprinkhanen: transecttellingen
  - Vogels: uitgebreide territoriumkarteringen, bruto territoriaal succes
  - Eikelmuis: nestkasten



# Uitrol

Bij het ANB

# 6. Wat is reeds gebeurd?



- ▶ 2017-19
  - Testen methode indicatorlijsten in 4 pilootprojecten
  - Kritische doorlichting waterpeil meetnet en aankoop materiaal
- ▶ 2020
  - Inbouwen formulieren en testen van een mobiele app
- ▶ 2021
  - Start uitrol in ANB: minstens één domein per regio
  - Alle boswachters laten kennismaken met methodiek indicatorlijsten
  - Verdere uitrol meetnet waterpeil
- ▶ 2022 and on
  - Verdere uitrol monitoring vegetaties naar alle domeinen met beheerplan

**Vragen?**